

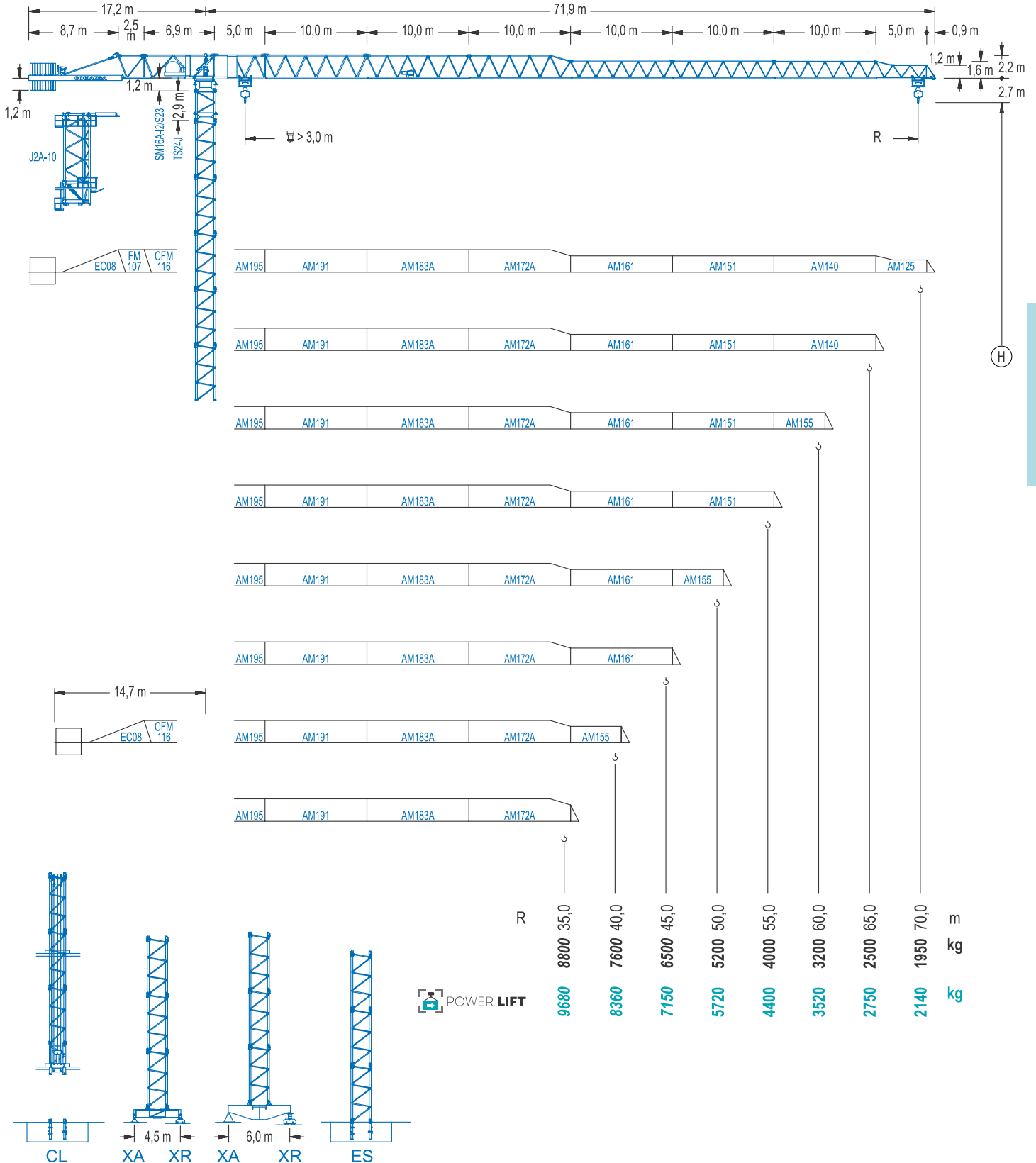


**COMANSA**

**1600 Series**

**16 LC 260**

**RC 12 t**



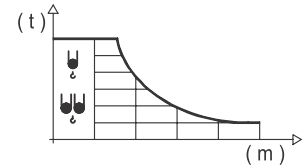
**1600 Series**

**CE EN 14439 (C/25)**

## DIAGRAMA DE CARGAS

Load chart / Diagramme de charges / Lastdiagramm / Diagramma di carico / Диаграмма распределения нагрузки

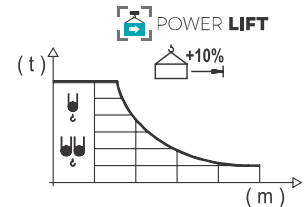
R (m)	☺☺					☹																
70	15,3	20	22	25	28,2	30	32	35	37	40	42	45	47	50	52	55	57	60	62	65	67	70,0 m
	12000	8880	7970	6890	6000	5580	5180	4660	4360	3970	3750	3440	3270	3020	2880	2680	2560	2400	2300	2160	2070	1950 kg
65	17,0	20	22	25	27	30	31,5	35	37	40	42	45	47	50	52	55	57	60	62	65,0 m		
	12000	10040	9020	7800	7150	6340	6000	5310	4980	4540	4280	3950	3740	3470	3310	3090	2950	2770	2660	2500 kg		
60	19,0	22	25	27	30	32	35,3	37	40	42	45	47	50	52	55	57	60,0 m					
	12000	10230	8860	8130	7220	6710	6000	5680	5190	4900	4520	4300	3990	3810	3560	3410	3200 kg					
55	20,9	22	25	27	30	32	35	38,8	40	42	45	47	50	52	55,0 m							
	12000	11360	9860	9040	8040	7480	6760	6000	5800	5480	5060	4810	4480	4280	4000 kg							
50	23,7	25	27	30	32	35	37	40	42	44,1	47	50,0 m										
	12000	11330	10410	9260	8620	7800	7320	6710	6350	6000	5580	5200 kg										
45	25,9	27	30	32	35	37	40	42	45,0 m													
	12000	11480	10220	9510	8610	8100	7420	7030	6500 kg													
40	26,5	30	32	35	37	40,0 m																
	12000	10460	9740	8820	8290	7600 kg																
35	26,4	30	32	35,0 m																		
	12000	10440	9720	8800 kg																		



## DIAGRAMA DE CARGAS POWERLIFT

Load chart PowerLift / Diagramme de charges PowerLift / Lastdiagramm PowerLift / Diagramma di carico PowerLift / Диаграмма распределения нагрузки PowerLift

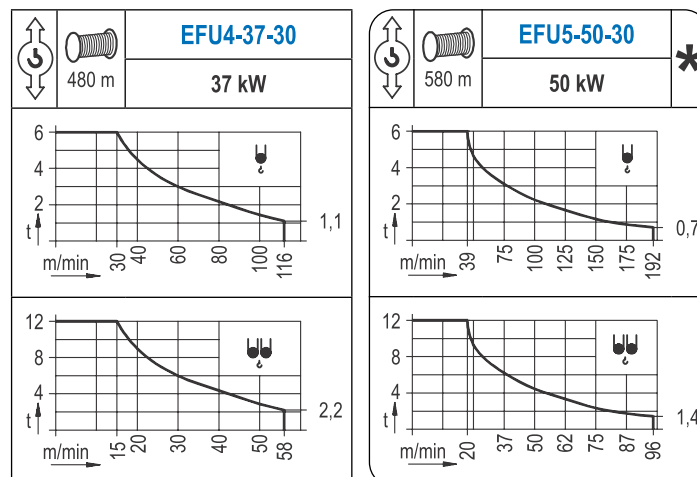
R (m)	☺☺					☹																
70	16,4	20	22	25	27	30,2	32	35	37	40	42	45	47	50	52	55	57	60	62	65	67	70,0 m
	12000	9590	8610	7450	6820	6000	5610	5060	4740	4320	4080	3750	3560	3300	3140	2930	2800	2620	2520	2370	2270	2140 kg
65	18,3	20	22	25	27	30	32	33,9	37	40	42	45	47	50	52	55	57	60	62	65,0 m		
	12000	10880	9780	8470	7770	6890	6400	6000	5420	4950	4680	4310	4090	3800	3620	3380	3240	3040	2920	2750 kg		
60	20,6	22	25	27	30	32	35	38,1	40	42	45	47	50	52	55	57	60,0 m					
	12000	11130	9650	8860	7870	7320	6610	6000	5680	5360	4950	4710	4380	4180	3910	3740	3520 kg					
55	22,7	25	27	30	32	35	37	40	42,1	45	47	50	52	55,0 m								
	12000	10760	9880	8780	8170	7390	6940	6360	6000	5560	5280	4920	4700	4400 kg								
50	25,7	27	30	32	35	37	40	42	45	48,0	50,0 m											
	12000	11390	10140	9440	8550	8030	7360	6970	6450	6000	5720 kg											
45	28,2	30	32	35	37	40	42	45,0 m														
	12000	11200	10440	9460	8890	8150	7720	7150 kg														
40	28,8	30	32	35	37	40,0 m																
	12000	11480	10700	9690	9110	8360 kg																
35	28,8	30	32	35,0 m																		
	12000	11470	10680	9680 kg																		



Datos válidos hasta 100 m de ABG. Para alturas mayores consultar / Valid data up to 100 m HUH. Additional heights on request / Données valables jusqu'à 100 m HSC. Pour des autres hauteurs, merci de nous consulter / Gültige Daten bis zu 100 m HH. Bei höheren Hakenhöhen nachfragen / Dati validi fino a 100 m ASG. Per altezze superiori consultare Comansa / Допустимые данные до 100 м ВПК. Для более высоких высот консультируйтесь

## MECANISMOS

Mechanisms / Mécanismes / Antriebe / Meccanismi / Механизмы



## MECANISMOS

Mechanisms / Mécanismes / Antriebe / Meccanismi / Механизмы

	<b>CFU-7.5</b>
	7,5 kW
0 ⇔ 94 m/min	

	<b>GFU-7.5</b>
	2x 7,5 kW
0 ⇔ 0,7 rpm	

	<b>TRA-7.5</b>
	2x 75 Nm
	20 m/min
	3XR52

	<b>TRA-7.5</b>
	2x 75 Nm
	20 m/min
	5XR72

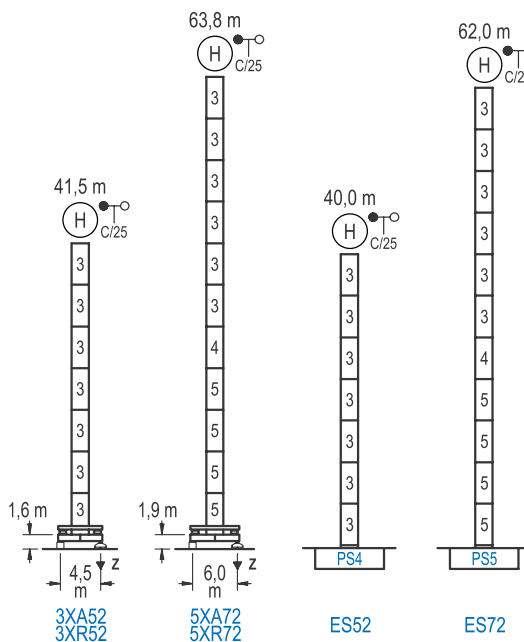
Elevación / Hoist / Levage / Hub / Sollevamento / Тип механизма (подъем)	Carro / Trolley / Chariot / Laufkatze / Carrelo / Грузовая тележка	Giro / Slewing / Rotation / Drehbewegung / Rotazione / Поворот	Traslación / Travel / Translation / Verfahrbewegung / Traslazione / Ход	Tensión de alimentación / Operating voltage / Tension de service / Betriebsspannung / Tensione di alimentazione / Напряжение источника питания	Potencia requerida / Required power / Puissance requise / Benötigte Leistung / Potenza richiesta / требуемая мощность
EFU4-37-30	CFU-7.5	(2x) GFU-7.5	(2x) TRA-7.5	400 V	55 kVA
EFU5-50-30				3ph 50 Hz	68 kVA

Opcional / Optional / En option / Kaufoption / Opzionale / Опционально
<b>*</b>

## ALTURAS BAJO GANCHO

Heights under hook / Hauteurs sous crochet / Hakenhöhen / Altezza sotto gancio / Высота под крюком

∅ 2,0 m

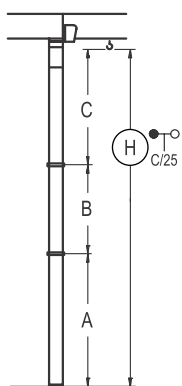


	n°	Ref.	∅	h
	3	S24	2,0	5,5
	4	TS25	2,0	5,5
	5	S25	2,0	5,5
	1x S25 = 1x S25M			

<b>Z máx.</b>	En servicio / In operation / En service / In Betrieb / In servizio / При работе	3XR52..... 100 t 5XR72..... 105 t
	Fuera de servicio / Out of service / Hors service / Ausser Betrieb / Fuori servizio / В стационарном состоянии	3XR52..... 75 t 5XR72..... 136 t

## GRÚA ARRIOSTRADA

Braced crane / Grue à entretoisement / Abgespannter Kran / Gru ancorata / Нарастиваемый кран

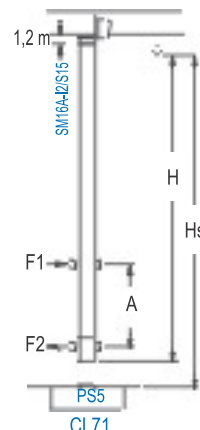


	3XA52	5XA72
A max	29,1	51,4
A min	23,6	29,4
B max	-	22,0
B min	-	16,5
C max	34,4	34,4
H max	63,5	85,5

	ES52	ES72
A max	27,6	49,6
A min	22,1	27,6
B max	-	22,0
B min	-	16,5
C max	34,4	34,4
H max	62,0	84,0

## GRÚA TREPADORA

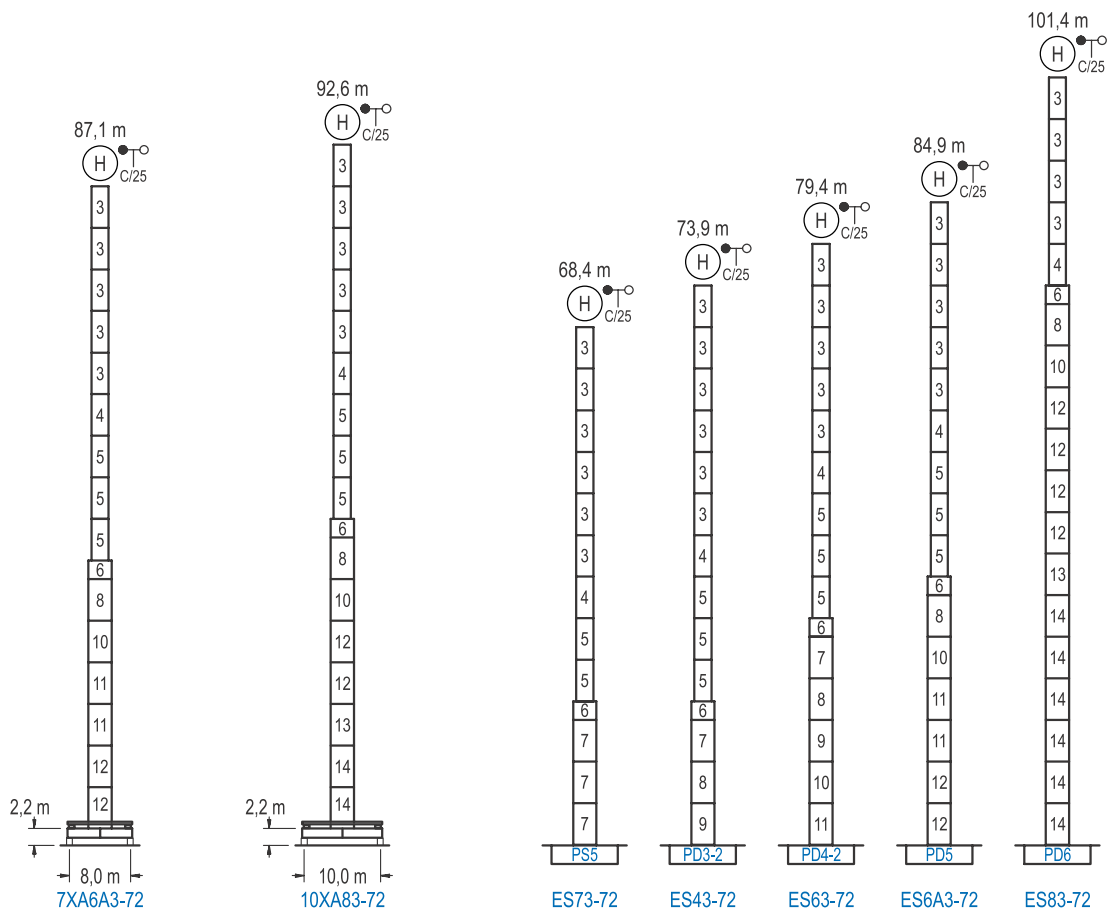
Internal climbing crane / Grue avec cage de télescopage intérieure / Kran mit klettern im Gebäude / Gru in rampante in cavedio / Кран с самоподъемом



	Hs < 400 m	A max (m)	A min (m)	
		40,1 m 7x S15 + CLS15-08	16,8	9,0
		34,6 m 6x S15 + CLS15-08	14,1	8,0
		29,1 m 5x S15 + CLS15-08	11,4	8,0

	h (m)	∅ (m)
Ref.	∅	h
S15	1,6	5,5
CLS15-08	1,6	3,1
1x S15 = 1x S15M		

Otras zonas de viento, alturas superiores, arriostramientos o trepado interno consultar / Other wind zones, additional hook heights, tie frames or internal climbing on request / Autres zones de vent, des hauteurs supplémentaires, entretoisements ou grues avec cage de télescopage intérieure, sur demande / Andere Windzonen, weitere Hakenhöhen, Abspannungen zum Gebäude oder Klettern im Gebäude auf Anfrage / Per zone con velocità del vento particolari, altezze superiori, ancoraggi o rampante in cavedio, consultare il fabbricante / При других ветренных зонах, при большой высоте, привязках к зданию или наращивании крана внутри здания проконсультируйтесь с нами



n°	Ref.	∅	h	n°	Ref.	∅	h	n°	Ref.	∅	h	n°	Ref.	∅	h
4	TS25	2,0	5,5	7	S35	2,5	5,5	11	D34	2,5	5,5	14	D36B	2,5	5,5
5	S25	2,0	5,5	8	TD33A	2,5	5,5	12	D35	2,5	5,5				
				9	D33	2,5	5,5								
				1x S35 = 1x S35M											
				1x D33 = 1x D33M											
1x S25 = 1x S25M															

Otras zonas de viento o alturas superiores consultar / Other wind zones or additional hook heights on request / Autres zones de vent ou des hauteurs supplémentaires sur demande / Andere Windzonen oder weitere Hakenhöhen auf Anfrage / Per zone con velocità del vento particolari o altezze superiori consultare il fabbricante / При других ветренных зонах о при большой высоте проконсультируйтесь с нами